

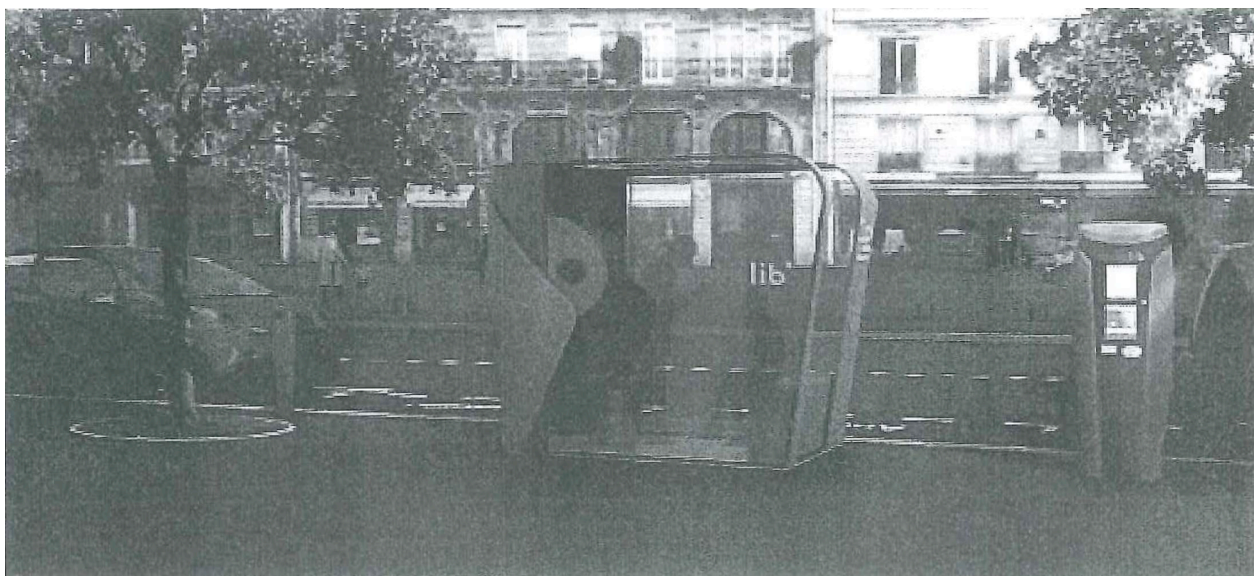


平成24年度

欧州駐車場・自転車政策実態調査団

ご案内

期間：2012年6月1日(金)～6月8日(金) 8日間



オートリブ車輛、オートリブステーション

視察企画：〈特定非営利活動法人〉日本パーキングビジネス協会
一般社団法人 自転車駐車場工業会

平成24年度 欧州駐車場・自転車政策実態調査団

主 旨

我が国においては今後、自転車・自動車駐車場事業等における民活の活用、新ビジネスモデルの構築、IT関連技術などの取り込み、安全防犯対策などの研究を重ね、利用者に喜ばれる、利用しやすい、快適な自転車利用の促進、自転車・自動車駐車場事業の需要喚起・問題の解決に向けて、シーズ・ニーズに合わせた情報の共有化と業界活動を目指していくことが必要になっています。

フランスのパリ市が2008年に導入を発表した電気自動車(EV)によるカーシェアリング「オートリブ」の運用開始時期が、2011年9月に決定しました。パリでは2007年に公共自転車(コミュニティサイクル)の「ヴェリブ」がスタートしており、2年間の累計利用者数が5300万人に達するなど、交通手段のひとつとして完全に定着しています。オートリブはこの自動車版です。オートリブのパーキング数は1000か所、車両は3000台、利用料金は会費が月額15-20ユーロ、使用料が30分ごと5ユーロの予定だというオートリブ、実現すれば世界最大級の公共自動車ネットワークになります。

そこで、本調査はこのような先進的な自転車・自動車駐車場設備に係わる設備機器の研究・開発・改良、管理・運営面等の施策を早くから行っているフランス及びオランダ、オーストリアの各都市を訪問し調査することは、今後の自転車・自動車駐車場業界の発展と新たなる施策に寄与することと確信しています。

日 程

2012年6月1日(金)～6月8日(金) 8日間

訪 問 国

オランダ、オーストリア、フランス 3ヶ国

訪問予定先(案)

オランダ * アムステルダム

* ナールデン

オーストリア * ザルツブルグ

フランス * パリ

※訪問先等は相手方のご都合等により変更になる場合がございます。

日 程 表 案

パリ市オートリブ調査及び欧州駐車場・自転車政策実態調査団

日次	月日曜	発着地／滞在地名	発着現地時間	交通機関名	摘 要	食事
1	2012年 6月1日(金)	成 田 発 ミ ュ ン ヘ ン 着	12:50 日 付 変 更 線 17:05	NH-207 専 用 バ ス	空路、ミュンヘンへ 着後、専用車にてホテルへ ホテルにて軽食 (ミュンヘン / 泊)	× 機内 夕
2	2012年 6月2日(土)	ミ ュ ン ヘ ン 発 ザ ル ツ ブ ル グ 着	9:00 11:30 19:00	専用車	ホテルにてご朝食 専用車にてザルツブルグへ ・ザルツブルグ 市内視察 ・City Bike 視察(予定) ホテル着 (ザルツブルグ / 泊)	朝 昼 夕
3	2012年 6月3日(日)	ザ ル ツ ブ ル グ 発 フ ラ ン ク フ ル ト 着 フ ラ ン ク フ ル ト 発 ア ム ス テ ル ダ ム 着	10:10 11:25 13:00 14:05 19:00	LH-1103 LH-992 専用車	ホテルにてご朝食 空路、フランクフルトを乗り継いでアムステルダムへ 着後、専用車にてアムステルダム 市内観光 ホテル着 (アムステルダム / 泊)	朝 昼 夕
4	2012年 6月4日(月)	ア ム ス テ ル ダ ム	9:00 18:00	専用車	ホテルにてご朝食 ・Whee lyift .com 社視察(予定) ・Lo -Mino k社視察(予定) ホテル着 (アムステルダム / 泊)	朝 昼 夕
5	2012年 6月5日(火)	ア ム ス テ ル ダ ム ア ム ス テ ル ダ ム 発 パ リ 着	AM PM PM 18:00	列車	ホテルにてご朝食 ・SKIDATA 社視察(予定) 列車にてパリへ 着後、パリ市内観光 または 市内視察 市内 レストランにて夕食 (パリ / 泊)	朝 昼
6	2012年 6月6日(水)	パ リ	9:00 18:00	専用車	ホテルにてご朝食 ・オートリブ 視察 ・ヴェリブ 視察 市内 レストランにて夕食 (パリ / 泊)	朝 昼 夕
7	2012年 6月7日(木)	パ リ パ リ 発	9:00 20:00	専用車 NH-206	ホテルにてご朝食 ・オートリブ 視察 ・ヴェリブ 視察 空路、帰国の途へ	朝 昼 機内
8	2012年 6月8日(金)	成 田 着	14:40		税関手続き後、解散	機内 × ×

※NH=全日空、LH=ルフトハンザドイツ 航空

宿泊ホテルリスト

各都市とも下記ホテルまたは同等4ツ星クラスのホテルを予定しております。

シェラトン ミュンヘン ウェストパーク ホテル SHERATON MUNICH WESTPARK HOTEL

ミュンヘン国際空港(MUC)から車で30分。市の西側に位置し鉄道中央駅まで5キロに位置した11階建てのデラックスホテル。牧歌的なウェストパークを望む。地下鉄「Heimeranplatz駅」まで徒歩1分。客室はスイートを含む256室。全室にズボンプレッサーあり。料飲施設は2カ所。



住所	GARMISCHER STRASSE 2, D-80339 München GERMANY
電話	(089)51960
FAX	(089)5196801
開業	1985年
客室数	256室

- 客室内設備: 空調、電話、ヘアドライヤー、テレビ、ミニバー、バスルームアメニティーなど
- ホテル内施設: クリーニング、セーフティーボックス、サウナ、フィットネスルーム、レストラン、バーなど

メルキュール ザルツブルグ カプツィーナベルク MERCURE SALZBURG KAPUZINERBERG

空港(SZG)まで8km、中央駅まで徒歩5分、旧市街まで徒歩10分。緑に固まれたモダンなホテル。ウェルネス・コーナーにサウナ、ソラリウム、スチームバス、貸し自転車を完備。料飲施設はレストラン2ヶ所、バー1ヶ所。会議場は6ヶ所あり、シアター形式で最大250名収容。



住所	STERNECKSTR. 20 A-5020 SALZBURG AUSTRIA
電話	(0662)8820310
FAX	(0662)8820319
開業	1988年
客室数	139室

- 客室内設備: ドライヤー、テレビ、バスタブ、直通電話、シャワー、ミニバー／冷蔵庫
- ホテル内施設: 障害者用の客室、宴会場・会議場、バー、サウナ、駐車場

モーベンピック ホテル アムステルダム シティ センター MOVENPICK HOTEL AMSTERDAM CITY CENTRE

スキポール空港(AMS)から20km。市の中心に位置し、アムステルダム港を眼下に望ウォーターフロントホテル。旧市街や鉄道中央駅まで徒歩圏内。5ツ星ホテルに相応しい住環境と最新のアメニティー完備。明るくモダンな客室は落ち着いた雰囲気。料飲施設はレストラン、ロビーバー各1ヶ所。



住所	PIET HEINKADE 11, NL-1019 BR AMSTERDAM, NETHERLANDS
電話	(020)5191200
FAX	(020)5191239
開業	2006年
客室数	408室

- 客室内設備: エアコン、ドライヤー、テレビ、お茶・コーヒーメーカー、バスタブ、直通電話、金庫、キッチン、シャワー、ボイスメール、ミニバー／冷蔵庫、テラス
- ホテル内施設: クリーニング、障害者用の客室、宴会場・会議室、フィットネス、バー、サウナ、ビジネスセンター、ルームサービス

ル メリディアン エトワール LE MERIDIEN ETOILE

ポルト・マイヨールやパレ・デ・コングレのすぐ前に建つアメリカンスタイルの大型ホテル。凱旋門まで徒歩5分、ポルトマイヨ駅まで徒歩1分。世界8カ国の衛星放送受信。有名なジャズクラブ「ライオネル・ハンプトン」ではトップクラスのミュージシャンの演奏を楽しむ。



住所	81 BLVD. GOUVION ST. CYR75848 CEDEX F-75017 PARIS
電話	(0)140683434
FAX	(0)140683131
開業	1972年
客室数	1025室

- 客室内設備: 空調、電話、ヘアドライヤー、テレビ、ミニバー、ボイスメール、冷蔵庫、バスルームアメニティーズ
- ホテル内施設: エグゼクティブフロア、クリーニング、セーフティーボックス、ビジネスセンター、レストラン、バー、日本語スタッフ、体の不自由なお客様に対応した客室

*パリは他5ホテル候補がございます。

オランダ:アムステルダム

●国概要—オランダ

国名:オランダ王国

面積:約41,864平方km(九州とほぼ同じ)

人口:約1,653万人

首都:アムステルダム

言語:オランダ語

宗教:キリスト教(カトリック30%、プロテスタント19%)、イスラム教(4%)、無宗教(42%)

●都市情報—アムステルダム

オランダの北ホラント州に位置するオランダの首都。しかしながら政府、中央官庁、王室、国会などの首都機能の殆どはハーグにあり、ここは商業及び観光の中心地とされている。現在はアムステルダム中央駅を中心に市内に網の目に広がる運河や、その運河に沿って並ぶ豪商の邸宅、自転車、などで知られている。アンネフランクの家があることでも有名。

●WheelyLift.com社(自転車ラックメーカー)

2009年設立。欧州の7ヶ国で自転車ラックの販売を広げている。主力商品は、従来のラックの40%もの省スペースが実現した垂直型駐輪システム。壁に取り付けた器具に自転車をはめ込み押し上げて固定する仕組み。様々な種類の自転車の駐輪が可能で、最大で35kgまで対応可能。今回は市内の駐輪場で実際に利用されている様子を視察する。

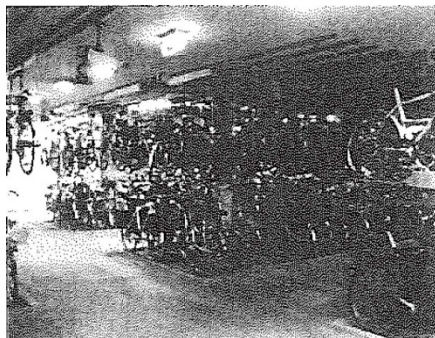


▲ウィリーリフト社の垂直型駐輪システム

●Lo-Minck Systemen社(ミュンスター駅駐輪場施設施工会社)

ドイツのミュンスター中央駅前広場地下にある「自転車ステーション(ラートスタチオン)」の駐輪場施設を施工。収容台数は3,300台で、ドイツ最大をほこる。ここは、自転車の修理、レンタル、販売といったサービスも提供しており、自転車の総合施設といえる。

補足)ラートスタチオンの建設準備にあたっては、自転車先進国であるオランダで研修が行われている。



▲ラートスタチオンにある上下2段の格納システム

フランス：パリ

●国概要—フランス

国名：フランス共和国

面積：約54万4,000平方km

人口：約6,503万人

首都：パリ

言語：フランス語

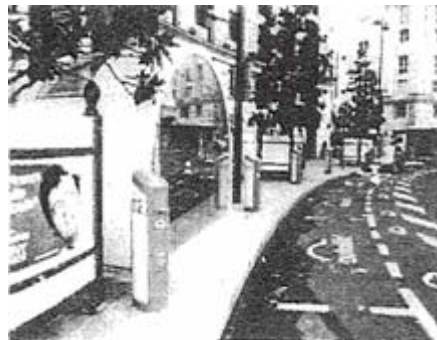
宗教：カトリック、プロテスタント、イスラム教、ユダヤ教

●都市概要—パリ

パリ盆地のほぼ中央に位置し、市内をセヌ川が貫いている。この川の中州であるシテ島を中心に発達した街。東京、北京に次いで世界で3番目にグローバル企業の本社が集積している。「芸術の都・華の都」と称されており、歴史的建造物や数多くの著名な美術品、高級ブランドの発信地でもあるパリ市は自動車の渋滞による公害を問題視しており、現パリ市長（ベルトラン・ドラノエ氏）は「思いっきり息の吸えるパリを」をスローガンに、市内の交通整理及び自転車・EV車の取り組みに力を注いでいる。

●オートリブ（セルフサービス型EVレンタカーシステム）

「ヴェリブ」が成功を収め、その自動車版として立ち上げられたシステム。自動車は電気自動車（ブルーカー）が採用され、環境に配慮。パリとその周辺約40都市に整備される約1,000箇所のステーションに、3,000台のブルーカーが配備する予定で、実現すれば世界最大級の公共自動車ネットワークとなる。今回はパリ市内のステーションを視察するとともに運営業者を訪ね、その仕組みや利用状況等をヒアリングする。



▲オートリブのステーション

●ヴェリブ（セルフサービス型レンタサイクルシステム）

24時間・年中無休で、路上にあるステーションにて利用者自身が貸出・返却を行うセルフレンタサイクルシステム。自動車渋滞による公害が問題視されるようになったことがきっかけで、2007年からパリ市とその周辺地域で運用されるようになった。1日単位で借り入れ可能で、どこから借りてどこで返却しても良いというシステムが好評で、観光客にも手軽に利用されている。開始後1年で利用者がのべ27,500,000人に上り、自転車共有サービスとしては、現在世界最大規模となる。



▲ヴェリブのステーション

海外であなたの旅を日本語でしっかりサポート!

旅先の情報や旅行先での緊急トラブル発生時の対応まで「安心・快適」な旅のお手伝いをいたします。

インフォメーションサービス(一例)

- 各種交通機関のご案内
- ショッピング情報のご案内
- ショー、イベント情報のご案内
- 各地の天気情報、習慣に関するアドバイス
- 遺失物届出のご案内
- ホテル、レストランのご案内
- スホーツ、レジャー施設のご案内
- ローカルインフォメーションサービス
- 航空スケジュール照会
- 航空運席のリコンファーム など

エラー・ジェンチャーサービス(一例)

- バスホートの盗難・紛失時の手続きのご案内
- 警察・保険会社への連絡方法のご案内
- カードの盗難、紛失時の手続きのご案内
- トラベラーズチェック紛失時の手続きのご案内

営業時間 09:00~17:00
 休業 土・日・祝祭日(ただし★は年中無休)
 営業時間外は、自動的に日本へ転送されます。
 (北京、上海、バンコク、ソウル、ローマ、マドリードを除きます。)
 ※サービスの内容によっては、実費、手数料を申し受ける場合がございます。

海外アシスタンスデスク一覧 最終更新日:2011.4.1

地域	国番号	都市名	電話番号
アメリカ	1	ニューヨーク	(212)278-0064
	★1	シカゴ	(630)250-9037
	★1	ロサンゼルス	(213)623-7544
	★1	サンフランシスコ	(415)776-4256
	★1	ホノルル	(808)923-1929
ハワイ	1	★オアフ	(671)649-4839
	1	★カウアイ	(804)682-0252
カナダ	1	トロント	(905)670-2770
	1	★サスケワン	(670)322-8790
北アメリカ諸島	31	アムステルダム	(020)644-8129
	33	パピ	(01)4261-4014
ヨーロッパ	44	ロンドン	(020)7434-2898
	49	フランス	(069)1381-0562
スペイン	34	マドリード	(91)559-3347
	39	ローマ	(06)488-3580
オセアニア	★1	★シドニー	(02)9338-9321
	61	★オーストラリア	(07)5592-0599
アジア	64	★シンガポール	(07)4031-7113
	64	★オークランド	(03)9650-1797
中国	852	香港	(09)357-6017
	86	北京	6756-6297
韓国	82	ソウル	(010)847-13-9828
	82	ソウル	(02)152-2686
台湾	886	台北	6735-7455
	886	台北	(02)632-8489
日本	81	★東京	070-8890-8741
	81	★東京	(02)2778-9620
			(03)3431-0079

電話番号、営業時間、休業日は現地事情により変更となる場合があります。
 出発前に東京デスクにご確認ください。

病气やケガのときは

下記のフリーダイヤルへお電話ください。
 いつでも、どこからでも24時間日本語で案内いたします。

病气やケガの24時間緊急サービス(日本語)

最終更新日:2010.05.01

地域	電話をかける国	電話番号
北米	★アメリカ本土	1-877-313-7530
	ハワイ	011-800-2000-6789
ヨーロッパ	イタリヤ	800-874895
	イギリス	
	オーストラリア	
	オランダ	00-800-2000-6789
	スペイン	
本並洋	フランス	
	オーストラリア	1-800-129-015
アジア	ケニア	1-877-459-2618
	サウジアラビア	1-866-666-5125
	ニュージーランド	00-800-2000-6789
	台湾 (香港を除く)	
	中国 (香港を除く)	00-800-2000-6789
韓国	ソウル	
	ソウル	
	ソウル	001-800-2000-6789
タイ		
香港		

上記の電話がつかりにくい際、または上記以外の国にいる場合は
 81-3-3497-0928(シャビマス)へユウコトコトウしてください。

主なサービス

- 日本語医師の紹介
- 医師・病院・薬局の情報
- 緊急医療時の電話通訳
- 患者の移送サービス など

※上記業務を行うために個人情報を提供される場合があります。